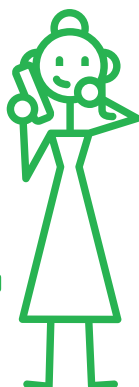
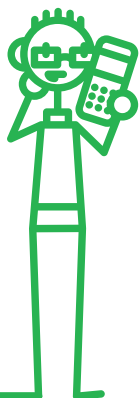


LES CHAÎNES TÉLÉPHONIQUES

Pour que le téléphone continue de sonner
chez les personnes âgées



Un projet de



Avec l'aimable soutien de






Créer des liens entre les gens

Les personnes qui ne participent plus activement à la vie sociale ne reçoivent plus beaucoup d'appels téléphoniques. Avez-vous des proches ou des connaissances qui ont peu de relations sociales ? Souhaitez-vous agir et mettre les gens en contact ? Créez donc une chaîne téléphonique.

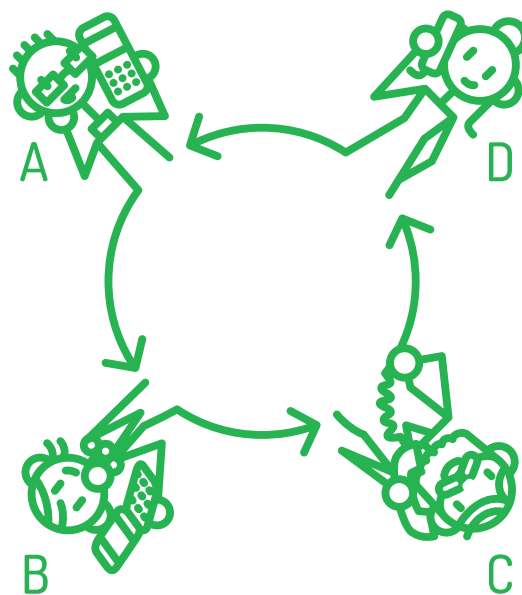
L'investissement en temps pour mettre en place une chaîne téléphonique est minime, mais l'impact est important. Les pages suivantes vous renseigneront sur la manière de procéder.



Le fonctionnement

L'idée est simple et s'inspire des fameuses chaînes d'alerte instaurées dans les écoles :

En prenant l'exemple d'une chaîne de 4 personnes, la personne A appelle la personne B. La personne B appelle la personne C. La personne C appelle la personne D. La personne D termine la chaîne en appelant la personne A.



En règle générale, il faut un minimum de trois personnes pour une chaîne téléphonique. Un jour fixe de la semaine, les participant-e-s s'appellent les uns après les autres et donnent de leurs nouvelles. La chaîne doit être terminée au plus tard après trois jours.


Ainsi, on s'assure que tous les membres ont des contacts réguliers avec au moins deux personnes à une fréquence bien définie.



Quelles sont les tâches inhérentes à la création d'une chaîne ?

En tant que responsable de la chaîne, vous devez l'organiser. Vous cherchez au moins trois participant-e-s et leur expliquez la marche à suivre. En cas de questions ou de doutes, vous vous tenez à disposition et vérifiez que les appels ont bien eu lieu durant la période impartie.

Pour s'assurer du succès de la chaîne, il faut aimer organiser et faire preuve de patience avec les personnes âgées. Nous avons établi une **liste de contrôle** pour vous aider dans votre démarche. Sur le site Internet, vous trouverez en outre un **dépliant publicitaire** et un **plan de déroulement d'une chaîne téléphonique**, que vous pouvez remplir et adresser à d'éventuels participants.





Liste de contrôle : création d'une chaîne téléphonique

- ✓ J'ai trouvé au moins trois personnes âgées intéressées à participer à une chaîne téléphonique.
- ✓ J'ai imprimé **le dépliant de la chaîne téléphonique** et l'ai transmis aux participant-e-s.
- ✓ J'ai imprimé le document **Déroulement d'une chaîne téléphonique**, informé les participant-e-s sur la marche à suivre et remis le formulaire dûment rempli.
- ✓ Je suis certain-e que tous les participant-e-s savent comment procéder.
- ✓ Une fois les participant-e-s au clair avec la marche à suivre, je fais un test en effectuant le premier appel de la chaîne téléphonique et vérifie que tout fonctionne.
- ✓ Je peux maintenant confier le fonctionnement de la chaîne téléphonique aux participant-e-s. Je me tiens à disposition des participant-e-s pour toute question.
- ✓ Veuillez annoncer la création de votre chaîne téléphonique à Pro Senectute, à l'adresse suivante : **communication@pro-senectute.ch**

Avez-vous des questions ?

Si vous avez des questions concernant les chaînes téléphoniques, nous vous prions de bien vouloir utiliser ce **formulaire**.

