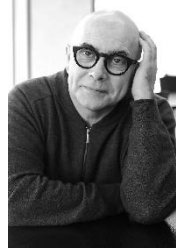


## Arbeiten im Sozialraum Praxiswerkstatt

### Kursleitung

#### Dani Fels

Dozent und Projektleiter Soziale Räume,  
OST – Ostschweizer Fachhochschule, St. Gallen



#### Sandra Stark

Sozialarbeiterin, Fachperson  
Sozialraumorientierte Altersarbeit,  
Pro Senectute St. Gallen

### Zielgruppe

In die Gemeinwesenarbeit involvierte Mitarbeitende, aktiv tätige Freiwillige und externe, am Thema interessierte Fachpersonen.

Hinweis: Dieser Kurs baut auf den Inhalten von «Arbeiten im Sozialraum» vom 4.4./5.4.2022. auf. Selbstverständlich können auch Personen teilnehmen, die diesen nicht besucht haben, jedoch ein Grundverständnis von Gemeinwesenarbeit mitbringen.

### Kursziele

Die Teilnehmenden...

- kennen GWA-Interventionen, die mit geringen Ressourcen/Mitteln realisierbar sind.
- reflektieren den Begriff des Scheiterns im Kontext der Gemeinwesenarbeit.
- können durch eine offene Kursatmosphäre neue Inhalte auf die eigene Praxis übertragen und diese reflektieren.
- gehen mit einem Aha-Erlebnis nach Hause.

### Kursinhalte

Der Kurs bietet Gelegenheit, das Sozialraumverständnis weiter zu schärfen und den Blick auf anschauliche Teilaspekte der Sozialraumarbeit zu richten. So werden wir uns mit Fragen der Kommunikation, Partizipation und Kooperation auseinandersetzen und gemeinsam Strategien erkunden, wie wir Ressourcen im Sozialraum erkennen und nutzen können. Dabei berücksichtigen wir auch Herausforderungen und Risiken, die sich aus divergierenden Erwartungen der unterschiedlichen Akteure oder aus Zielkonflikten ergeben.

Mittels verständlich aufbereiteten Inputs und konkreten Beispielen von Sozialraumarbeit geben wir Fragen, eigenen Beispielen und Erfahrungen der Teilnehmenden viel Raum. So können die Inhalte unmittelbar auf die eigene Praxis übertragen werden und der gemeinsame Lern- und Erfahrungsraum wird zur Praxiswerkstatt. Den fachlichen Rahmen bietet das Arbeitsprinzip der Gemeinwesenarbeit.

### Datum

Mittwoch, 26. Juni 2024, 9.15 bis 17 Uhr

*Hier direkt anmelden!*



### Ort

Alterszentrum Hottingen, Freiestrasse 71, 8032 Zürich

### Kosten

Pro Senectute Schweiz übernimmt die Teilnahmekosten von Mitarbeitenden und aktiven Freiwilligen von Pro Senectute Organisationen. Externen Teilnehmenden verrechnen wir einen Unkostenbeitrag von 250 Franken pro Tag.

### Pro Senectute Schweiz

Lavaterstrasse 60 · Postfach · 8027 Zürich · Telefon 044 283 89 89  
Weiterbildung – 17.02.2022/wic